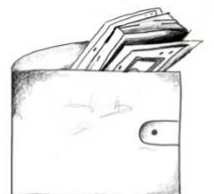
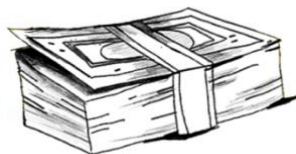


# Das Arbeits-ergebnis einfach erklärt





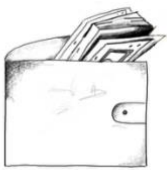
Zum Ausfüllen



# 1. Die Werkstatt bekommt Geld

Das heißt auch: Erlöse

<b>Erlöse</b> <b>+</b> Das Geld bekommt die Werkstatt.	<b>Kosten</b> <b>-</b> Das Geld gibt die Werkstatt aus.
---	--



## Die Werkstatt verdient ihr eigenes Geld

Die Werkstatt macht Aufträge für Firmen. Manche Werkstätte stellen selbst Produkte her und verkaufen diese. Damit verdient die Werkstatt Geld. Dieses Geld nennt man Umsatzerlöse.

€



## Die Werkstatt hat zusätzliches Geld

Geld aus Rücklagen  
Das ist gespartes Geld.

Geld aus Zinsen:  
Ein Teil des gesparten Geldes liegt bei der Bank. Die Bank zahlt Geld an die Werkstatt. Das Geld heißt Zinsen.

Geld aus Zuschüssen:  
Zusätzlich bekommt die Werkstatt Zuschüsse. Zuschüsse sind Geld für Personal in der Werkstatt.

€



## Geld von Leistungs-trägern

Leistungs-träger sind zum Beispiel:

- das Arbeits-amt
- die Kranken-kasse
- die Renten-versicherung

Das Ged ist für das Personal in der Werkstatt.

€

<b>Alle Erlöse (Einnahmen) zusammen</b>	<b>+</b>	€
---	----------	---

<b>Alle Kosten (Ausgaben) zusammen</b>	<b>-</b>	€
--	----------	---



Zum Ausfüllen

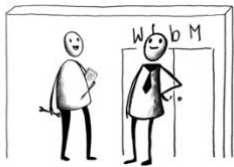


## 2. Die Werkstatt gibt Geld aus

Das heißt auch: **Kosten**

**Erlöse** +  
Das Geld bekommt die Werkstatt.

**Kosten** -  
Das Geld gibt die Werkstatt aus.



### Ausgaben für Personal in der Werkstatt

Das Personal in der Werkstatt hat feste Aufgaben. Zum Beispiel leitet das Personal Gruppen. Oder das Personal leitet die Werkstatt. Das Geld für das Personal bekommt die Werkstatt von Leistungs-trägern.



€



### Ausgaben für die Verwaltung

Die Verwaltung organisiert wichtige Aufgaben:

- Rechnungen schreiben
- das Geld organisieren

Das Geld für die Verwaltung hat die Werkstatt selbst verdient.

€



### Ausgaben für Sach-kosten

Die Werkstatt braucht bestimmte Dinge immer: Ein Gebäude, Strom, Maschinen, Büro-Material Das sind Sachkosten. Das Geld dafür hat die Werkstatt selbst verdient.

€



### Ausgaben für fachliche Sach-kosten

Menschen mit Behinderungen brauchen zusätzliche Dinge. Zum Beispiel brauchen sie Hilfsmittel. Das Geld dafür bekommt die Werkstatt von Leistungs-gs-trägern.

€



### Ausgaben für nächstes Jahr

Die Werkstatt plant für jedes Jahr ihre Ausgaben: Wie viel Geld geben wir in diesem Jahr aus? Manchmal gibt die Werkstatt schon Geld für das nächste Jahr aus. Dann muss die Werkstatt aufschreiben: Diese Ausgaben sind für dieses Jahr.

€

Alle Erlöse (Einnahmen) zusammen



€

Alle Kosten (Ausgaben) zusammen



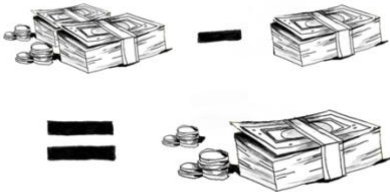
€



Zum Ausfüllen



### 3. Das Arbeits-ergebnis: Was ist das?



#### Was ist das Arbeits-ergebnis?

Die Werkstatt bekommt Geld.  
 Die Werkstatt gibt aber auch Geld aus.  
 Die Werkstatt gibt nicht das ganze Geld aus.  
 Es bleibt Geld übrig.  
 Das übrige Geld ist das Arbeits-ergebnis.



#### Wie errechnet man das Arbeits-ergebnis?

Trage in die Kästen mit dem € eine Zahl ein.

Bei **Alle Erlöse (Einnahmen)**: So viel Geld hat die Werkstatt in einem Jahr verdient.

Bei **Alle Kosten (Ausgaben)**: So viel Geld hat die Werkstatt in einem Jahr ausgegeben.

Bei **Arbeits-ergebnis**: Rechne **Alle Erlöse** minus **Alle Kosten**. Das Ergebnis ist das **Arbeits-ergebnis**,

Alle Erlöse <b>+</b>	Alle Kosten <b>-</b>	Arbeits-ergebnis <b>=</b>
<input type="text"/> €	minus <input type="text"/> €	ist gleich <input type="text"/> €

#### Was passiert mit dem Arbeits-ergebnis?

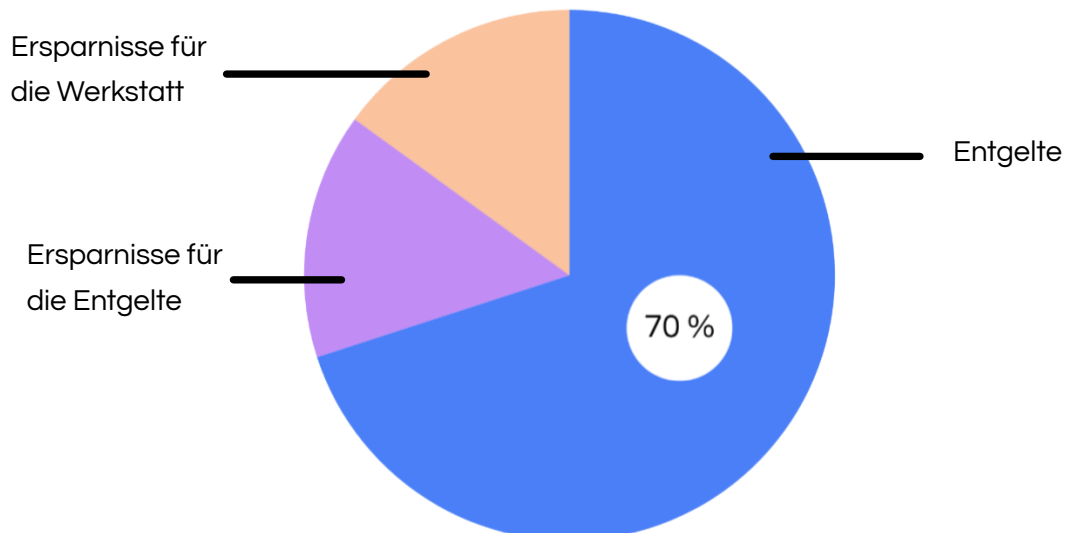
Das Arbeits-ergebnis wird auf drei Bereiche aufgeteilt:



70 % vom Arbeits-ergebnis:  
**Entgelte** für die Beschäftigten.

Ein Teil wird für zukünftige  
Entgelte gespart.

Ein Teil wird für die  
Werkstatt gespart.





Zum Ausfüllen



## 4. Das Arbeits-ergebnis: Berechnung der Entgelte



So hoch ist das Arbeits-ergebnis:

 €

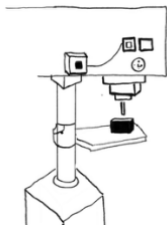
### 1. Entgelte für die Beschäftigten

Die Werkstatt hat im letzten Jahr Geld verdient.  
70 % von diesem Geld bekommen die Beschäftigten.  
Das Geld ist das Entgelt für ihre Arbeit.  
So viel Geld ist für die Entgelte im nächsten Jahr da:

 % €

### 2. Geld, das für Entgelte gespart wird

Manchmal verdient die Werkstatt in einem Jahr nur sehr wenig Geld.  
Dann ist weniger Geld für die Entgelte da.  
Mit dem gesparten Geld bezahlt die Werkstatt den fehlenden Betrag.  
Deswegen spart die Werkstatt jedes Jahr ein bisschen Geld.  
Dieses Jahr spart die Werkstatt so viel Geld für Entgelte:

 % €

### 3. Geld, das für die Werkstatt gespart wird

Manchmal braucht die Werkstatt plötzlich Geld.  
Zum Beispiel, wenn eine Maschine kaputt geht.  
Mit dem gesparten Geld kann die Werkstatt schnell eine neue Maschine kaufen.  
Dieses Jahr spart die Werkstatt so viel Geld für die Werkstatt:

 % €

So viel Geld steht für alle Entgelte zusammen zur Verfügung:

 €

So viele Beschäftigte hatte die Werkstatt im Durchschnitt:

 Personen

So hoch ist das kleinste Entgelt für einen Monat:

 €

So hoch ist das höchste Entgelt für einen Monat:

 €

Das ist das Entgelt für eine beschäftigte Person pro Monat im Durchschnitt:

 €



## Das Arbeits-ergebnis der Werkstatt

Als Werkstatt-rat dürfen Sie über bestimmte Dinge mitbestimmen.

Zum Beispiel über die Festsetzung der Steigerungs-beträge.

Das steht in der WMVO in Paragraf 5, Absatz 2, Satz 2.

Das steht in der DWMV in Paragraf 8 d)

Das steht in der CWMV in Paragraf 5, Absatz 2, Satz 3

Die Werkstatt muss erklären:

Bleibt der Steigerungs-betrag gleich

oder wird er verändert.

Dazu muss die Werkstatt das Arbeits-ergebnis vorstellen.

Aber was ist das Arbeits-ergebnis?



## So verdient die Werkstatt Geld

1. Die Beschäftigten stellen selbst Dinge her.

Das heißt: Die Werkstatt verkauft Eigen-produkte.

Zum Beispiel Gemüse, Anzünder, Biertische oder Teppiche.

2. Die Beschäftigten erledigen Aufgaben für andere.

Das heißt: Die Werkstatt macht Aufträge für Firmen.

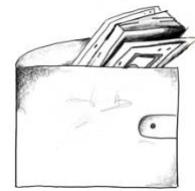
Zum Beispiel in der Verpackung oder Montage.

3. Die Beschäftigten helfen anderen Menschen.

Das heißt: Die Werkstatt macht Dienst-leistungen.

Zum Beispiel in Cafés, Super-märkten, Haus-reinigung oder Grün-pflege.

Für diese Aufträge bekommt die Werkstatt Geld.



Die Werkstatt hat aber auch anderes Geld.

Zum Beispiel hat die Werkstatt Geld gespart.

Und die Werkstatt bekommt Geld von Leistungs-trägern.

**Das alles sind die Erlöse der Werkstatt.**



## **Die Werkstatt gibt Geld aus.**

Die Werkstatt braucht Geld, um Dinge zu bezahlen.

Zum Beispiel bezahlt sie:

- Personal in der Werkstatt
- Strom
- Hilfs-mittel

Diese Kosten bezahlt die Werkstatt aus ihren Erlösen.

Die Werkstatt gibt aber nicht das ganze Geld aus.

Das übrige Geld ist das Arbeits-ergebnis.

## **Was passiert mit dem Arbeits-ergebnis?**

Das Arbeits-ergebnis teilt die Werkstatt auf 3 Bereiche auf:

1. Entgelte für die Beschäftigten
2. Geld, das die Werkstatt für zukünftige Entgelte spart.
3. Geld, das die Werkstatt für die Werkstatt spart.

Über die Hälfte vom Arbeits-ergebnis ist für die Entgelte der Beschäftigten.

**Manche nennen das Arbeits-entgelt auch Lohn.**



---

## Das steckt alles im Entgelt aus dem Arbeits-ergebnis:

Grund-betrag + Steigerungs-betrag

Der Grund-betrag ist für alle gleich.

Der Steigerungs-betrag ist verschieden.

Es kommt darauf an:

- Wo arbeiten Sie?
- Wieviel arbeiten Sie?
- Wie schwierig ist die Arbeit?

Die Regeln dazu stehen in der Entgelt-ordnung der jeweiligen WfbM an.

Das kommt vom Staat noch dazu:

- Arbeits-förderungs-geld  
(je nach Höhe vom Entgelt – es bekommen nicht alle),
- Grund-sicherung
- oder Erwerbsminderungs-rente



## Was bedeuten die Farben und Zeichen?



Einnahmen oder Erlöse:

Hier steht:

Diesen Geld-betrag hat die Werkstatt bekommen.



Ausgaben oder Kosten:

Ausgaben ist Geld, das die Werkstatt bezahlt.

Hier steht:

Diese Kosten hat die Werkstatt gehabt.



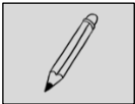
Arbeits-ergebnis:

Das Arbeits-ergebnis wird berechnet:

Erlöse minus Kosten.

Hier steht:

Diesen Geld-betrag hat die Werkstatt übrig.



Feld zum Ausfüllen:

In diesem Feld stehen die Geld-beträge.

## Was sagt Ihnen die Tabelle?

Die Tabelle sagt Ihnen zum Schluss:

So viel Geld ist für die Entgelte aller Beschäftigten übrig.

Dann wissen Sie:

So viel Geld kann die Werkstatt den Beschäftigten zahlen.

Wieviel jede Person genau bekommt, kann nicht gesehen werden.

Das steht in der Entgelt-Verordnung der jeweiligen WfbM.

Aber Sie kennen den Durchschnitt.

Das heißt: so viel würde jede Person bekommen,

wenn alle gleich viel verdienen würden.