

## Die Regionen vom Verein Werkstatt-räte Baden-Württemberg

Werkstatt-räte Baden-Württemberg

ist ein Zusammen-schluss von Werkstatt-räten  
aus dem Bundes-land Baden-Württemberg.

Der Verein vertritt die Interessen der Beschäftigten in Werkstätten.

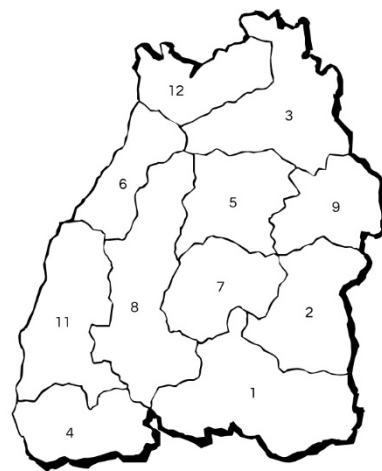
Baden-Württemberg ist ein großes Bundes-land.

Es gibt in Baden-Württemberg  
sehr viele Werkstatt-räte.

Es können sich nicht immer  
alle gemeinsam treffen.

Deshalb gibt es 11 Regionen.

- 1 – Bodensee-Oberschwaben
- 2 – Donau-Iller
- 3 – Franken
- 4 – Hochrhein-Bodensee
- 5 – Mittlerer Neckar
- 6 – Mittlerer Oberrhein
- 7 – Neckar-Alb
- 8+10 – Schwarzwald
- 9 – Ost-Württemberg
- 11 – Südlicher Oberrhein
- 12 – Rhein-Neckar



Eine Karte mit den Regionen und Werkstätten  
gibt es auf der Homepage von [wr-bw.de](http://wr-bw.de)

## 1. Die Arbeit der Regionen

Die Werkstatt-räte der 11 Regionen  
treffen sich 2-mal im Jahr zu Sitzungen.

Wir nennen die Sitzungen RAG-Sitzungen.

**RAG** heißt: **R**egionale **A**rbeits-**G**emeinschaft.

Die Sitzungen finden abwechselnd in den Werkstätten statt.

Die Werkstätten sind Gastgeber der RAG-Sitzungen.

Was passiert auf einer RAG-Sitzung?

- Erfahrungsaustausch
- Gegenseitige Unterstützung
- Organisation von Informationen
- Organisation von Fachvorträgen



Jede Region wählt eine Vorsitzende oder einen Vorsitzenden  
und Stellvertreter.

---

## 2. Die Aufgabe der Vorsitzenden der RAG

Die Vorsitzenden kümmern sich darum,  
dass die Sitzungen stattfinden.

In jeder RAG-Sitzung wird ausgemacht:

- Wann findet die nächste Sitzung statt
- Wo findet die nächste Sitzung statt



Die Vorsitzenden kümmern sich darum,  
dass es eine Tagesordnung gibt.

- Es wird in jeder RAG-Sitzung besprochen,  
welche Themenwünsche die Mitglieder haben.



Die Vorsitzenden kümmern sich darum,  
dass Einladungen verschickt werden.

- Sie bekommen die E-Mail-Adressen  
von der Geschäftsstelle  
Werkstatt-räte Baden-Württemberg.



Die Vorsitzenden leiten die Sitzung.

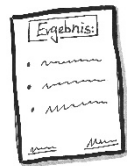
- Sie können eine Vertrauensperson  
um Unterstützung bitten.



---

Die Vorsitzenden kümmern sich darum,  
dass jemand ein Protokoll schreibt und versendet.

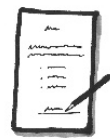
- Es ist gut, wenn Sie eine Regel vereinbaren:
- Die Gastgebende schreiben das Protokoll.



Das ist meistens die Vertrauensperson der Werkstatt.

Bei Bedarf können sich die Regionen eine  
Geschäftsordnung geben.

- Dort können sie ihre Vereinbarungen aufschreiben.



Die Vorsitzenden müssen nicht alles selbst machen.

- Sie müssen sich kümmern, dass alles klappt.
- Sie müssen die Gastgebende unterstützen.
- Werkstatt-räte Baden-Württemberg



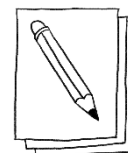
kann dabei unterstützen

Denken sie daran:

Es gibt Vorlagen

z.B. für

- Einladungen
- Protokoll
- Arbeitshilfen
- Anleitung für Vorsitzende
- Anleitung für Gastgebende



### 3. Der Regional-Beirat

Die Vorsitzenden der 11 Regionen  
bilden den Regional-Beirat.

Der Regional-Beirat tagt 2-Mal im Jahr in Stuttgart.

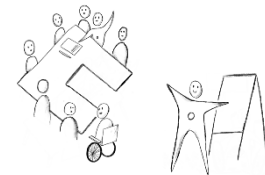


Das macht der Regional-Beirat:

- Die Vorsitzenden der RAG  
berichten aus ihren Regionen



- Die Vorsitzenden geben  
Arbeits-aufträge  
und Fragen an den Vorstand weiter



- Die Vorsitzenden bekommen  
aktuelle Informationen aus dem Vorstand.  
Sie geben die Informationen an ihre RAG weiter



- Die Vorsitzenden beraten den Vorstand  
bei seiner Arbeit



- Über die Sitzungen vom Regional-Beirat wird ein Protokoll erstellt und verschickt. Das macht die Geschäfts-stelle von WR Ba-Wü.



Hier können sich die Vorsitzenden der RAG Unterstützung holen:

- Bei der eigenen Vertrauens-person
- Bei dem zuständigen Vorstand von Werkstatt-räte Baden-Württemberg
- Im Regional-Beirat
- Bei der Geschäfts-stelle von Werkstatt-räte Baden-Württemberg:

✉ [info@wr-ba-wue.de](mailto:info@wr-ba-wue.de)

🏠 0711 80 66 27 95

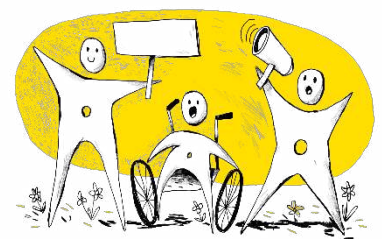
oder bei direkt bei der zuständigen Ansprechperson für RAG  
Leonie Carlucci

✉ [leonie.carlucci@wr-bw.de](mailto:leonie.carlucci@wr-bw.de)

☎ 0711 80 66 27 96

Sie haben vergessen, wer ihr zuständiger Vorstand ist?  
Schauen Sie auf der Homepage nach:

[www.wr-ba-wue.de](http://www.wr-ba-wue.de)



Oder fragen Sie in der Geschäfts-stelle von WR Ba-Wü nach.